

SONY

3-856-606-22 (1)

Remote Commander

Operating Instructions
Mode d'emploi (face arrière)

RM-V12

Sony Corporation © 1996 Printed in Malaysia

English

WARNING

You are cautioned that any changes or modifications not expressly approved in this manual could void your authority to operate this equipment.

For the customers in Canada
This apparatus complies with the Class B limits for radio noise emissions set out in Radio Interference Regulations.

About This Remote Commander

This Remote Commander can operate any of the following audio and video components. Each component is assigned a different position on the Commander's slide switch:

Component Type	Position
Cable box	CBL
TV	TV
VCR	VCR
Receiver/amp, CD player, tape deck, or a second TV, VCR, or cable box	AV

If You Have Sony Components...

You won't need to set up the Commander before you start using it. (This Commander is preset at the factory to operate Sony brand components.) However, you will need to set up the Commander if you have a cable box. Also, slide switch position AV is factory preset for Sony receivers. If you want to control different component with AV, you must first set up the Commander as described following.

If You Do Not Have Sony Components...

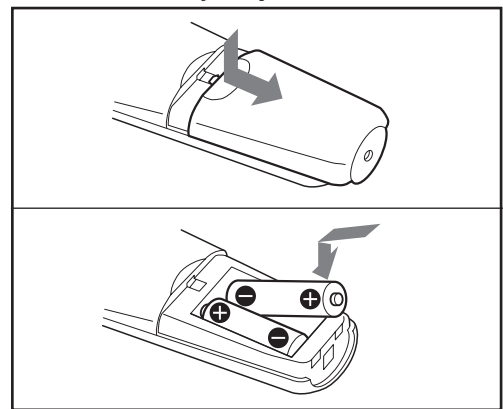
You'll need to follow the instructions in this manual to preset the Remote Commander with the correct code numbers for each of your components.

If You Have Video Components that Are Connected to an Audio System...

See "Setting Up Video Components That Are Connected to an Audio System".

Installing the Batteries

Slide open the battery compartment and insert two size AA batteries (not supplied). Be sure to line up the (+) and (-) on the batteries with the (+) and (-) on the battery compartment.



Notes on Batteries

- Under normal conditions, batteries will last up to six months. If the Remote Commander does not operate properly, the batteries might be worn out. When replacing batteries, replace both of them with new ones.
- Do not mix old batteries with new ones or mix different types of batteries together.
- Whenever you remove the batteries — to replace them, for example — the code numbers you've set are automatically erased and must be reset.
- If the electrolyte inside the battery should leak, wipe the contaminated area of the battery compartment with a cloth and replace the old batteries with new ones. To prevent the electrolyte from leaking, remove the batteries when you plan to not use the Commander for a long period of time.

Step 2: Checking if the Code Number Works

- 1 Using the component's original remote control (or the power switch on the component itself), power on the component.
- 2 Aim the RM-V12 Remote Commander at the component and press the **POWER** button. The component should power off.
- 3 When the component powers off, press the **POWER** button again to turn it back on. Then check that the Commander is operating the other functions of your component. Press the channel and volume control buttons.

If the Commander Doesn't Seem to Be Working...

- First, try repeating these setup procedures using the other codes listed for your component.
- If — after trying all the codes listed for the Commander to work properly — you still cannot get the Commander to work properly, try the search method described under "Searching for the Correct Code".

If the Commander Seems to Be Working Properly...

- You're finished setting up the Commander for this component.
- If you're setting up more than one component (or a TV/VCR combination), you'll need to complete these procedures for each component you plan to use with the Commander.
- Use the label (supplied) to write down the code numbers of your components. Then affix the label to the back of the Commander.

Before You Set Up AV...

Before you set up the Commander to operate component on position AV, you must first define the type of component you want to use at this position. To define the type of component you want to use, complete the following procedure:

- 1 Set the slide switch on the Remote Commander to AV.
- 2 Press the **POWER** button while pressing the **SLEEP** button.
- 3 Enter one of the codes from the following table, based on the type of component you're setting up:

Component Type	Code No.
VCR	1
Receiver/amp	4
CD player	5
Tape deck	6
TV	8
Cable box	9

For example, if you're setting up a CD player, you would press and release 5.

- 4 Press and release the ENT button to store the code number in the Commander's memory.

Searching for the Correct Code

If you've tried all the code numbers listed for your component and you still cannot get the Commander to work, try these steps:

- 1 Using the component's original remote control (or the power switch on the component itself), power on the component.
- 2 Set the slide switch on the Remote Commander to the position of the component that you want to set up.
- 3 Press the **POWER** button while pressing the **SLEEP** button.
- 4 Press and release the CH + button. Then press and release the **POWER** button.
- 5 Repeat step 4 until your component powers off. Pressing CH + and **POWER** repeatedly will try every available code until the correct one is found. Be patient as you do this; it may take 50 or 60 tries until the correct code number is located.
- 6 When the component powers off, press and release the ENT button to store the code number in the Commander's memory.
- 7 Check that the Commander is operating the other functions of your component. Turn on the component again; then press the channel and volume control buttons. If it seems to be working properly, you're done setting up the Commander.

If you still cannot get the Commander to work properly, see "Troubleshooting".

Setting Up Video Components That Are Connected to an Audio System

The Remote Commander is factory preset based on the assumption that you play the audio portion of your video programs through your TV's speakers, and that

you play your audio components through your receiver (or amplifier).

This feature lets you control the volume of your components without first having to change the Commander's slide switch to the component's audio source.

Factory Preset	
Position	Audio Plays Through:
CBL	TV
TV	TV
VCR	TV
AV	Receiver/amp

For example, to control the volume for your VCR programs, you don't need to change the slide switch from VCR to TV.

Changing the Factory Preset Audio Source

If your video components are connected to an audio system, you probably play your TV and VCR's audio through your audio receiver, instead of your TV speakers. If so, you can change the factory preset so that you can control the volume of your video components without first having to switch to the receiver (AV). To change the factory preset audio source for your video components, follow the procedures in "Setting Up a Video Component That's Connected to an Audio System".

Setting Up a Video Component That's Connected to an Audio System

Use the following procedure to change the factory preset audio source for your video components. You can change this either before or after you set up the Commander to work with your component.

- 1 Set the slide switch on the Remote Commander to the position of the video component that you want to set up.
- 2 Press the **POWER** button while pressing the **SLEEP** button.
- 3 To control the component's sound through your receiver which is assigned to AV, press the VOL - button. To control the component's sound through your receiver which is assigned to TV, press the VOL + button.
- 4 Press and release the ENT button to store your setting in the Commander's memory.
- 5 If you haven't already done so, finish setting up the component by completing the procedures under "Step 1: Entering the Code Number".

Using the Remote Commander

Turning On/Off a Component

- 1 Set the slide switch on the Remote Commander to the position of the component that you want to turn on/off.
- 2 Point the Commander directly at the component.
- 3 Press the **POWER** button to power on/off the component.

Note: There may be cases you may turn on/off the cable box by pressing the CH+ or CH- buttons on the Commander.

Operating a Component

- 1 Make sure the slide switch is set to the component you want to operate.
- 2 Point the Commander directly at the component.
- 3 Press the button for the function you want to use. See "Remote Button Descriptions" for complete descriptions of the buttons on the Commander.

Remote Button Descriptions

Remote Button	Operates	Function
(TV/VIDEO)	TV VCR	Selects the input mode
(POWER)	All components	Turns on and off the component
(1) to (9)	TV VCR Cable box	Selects the channel. For example, to go to channel 5, press 0 and 5 (or, press 5 and ENT.) You can also change the channel with CH +/-.
	Receiver/amp	Selects the input source: 1 selects VIDEO1 2 selects VIDEO2 3 selects VIDEO3 4 selects TUNER 5 selects CD PLAYER 6 selects TAPE DECK 8 selects TV 9 selects CABLE BOX (7 and 0 do not have an assigned function)
	CD player	Selects the track number. 0 selects track 10. To select track numbers above 10, see DISP.

Remote Button	Operates	Function
(1) to (9)	Tape deck	Selects the tape direction: 1 selects Deck A (dual cassette deck only) 2 selects Deck B (dual cassette deck only) 0 functions as 9 REV button, or switches play sides (The other buttons do not have assigned functions)
(DISP)	TV VCR	Displays the current channel on TV Displays the on-screen menu (Sony VCR only)
	CD player	Selects track numbers 10 and above. For example, to select track 15, press DISP and then press 5.
(ENT)	TV VCR Cable box	Used with 0-9 buttons to change channels. For example, to go to channel 5, press 5 and ENT. You can also change the channel with CH +/-.
(0)	VCR CD player Tape deck	Rewind Selects previous track Rewind
()	VCR CD player Tape deck	Play Play (in normal direction)
()	VCR Tape deck	Fast-forward Fast-forward
()	CD player Tape deck	Selects next track Fast-forward
(REC)	VCR Tape deck	Record To record, press (while pressing r. Then release r. (while release r.)
(P)	VCR CD player Tape deck	Stop
(P)	VCR CD player Tape deck	Pause
(CH +)	TV VCR Cable box	Channel up: + Channel down: -
(CH -)	Receiver	Presetting frequency up: +, down: -, or tuning frequency up: +, down: -
(VOL +)	TV Cable box Receiver/amp	Volume up: + Volume down: -
(VOL -)	TV Receiver/amp	Mutes volume on TV Press again to turn muting off.
(RECALL)	TV Cable box	Functions as the JUMP, FLASHBACK or CHANNEL RETURN button, depending on the TV's manufacturer
	Receiver	Shifts band (FM/AM)
	CD player	Selects next disc
	Tape deck	Selects tape deck: deck A or deck B (dual cassette deck only)
(SLEEP)	All components	Used this switch to change to the specific component that you want to operate
(SLEEP)	TV	Used for operating a Sleep function on TV (works only for TV with a Sleep function)

* For details, see "Note on Operating a Dual Cassette Deck".

Notes on Using the Remote Commander

- Using this Commander will not increase the functions of your TV, VCR, or cable box. The functions of the Commander are limited to the functions of the components themselves. For example, if your TV does not have a Recall function, the RECALL button on this Commander will not function with your TV.
- If your cable box can control volume, be sure to set its volume switch to a medium position. If the volume on the cable box is turned down completely, you will not be able to adjust your TV's volume with the Commander.
- If your video components are connected to an audio system, make sure you've set up the Commander as described in "Setting Up Video Components That Are Connected to an Audio System".

Note on Operating a Dual Cassette Deck

To select a deck A or B on a dual cassette deck, use either the number buttons (1 and 2), or the RECALL button, depending on the type of the remote commander supplied with your dual cassette deck, as explained below.

- If the deck's commander has two sets of tape operating buttons and has no A/B button for deck selection, use the number buttons (1 and 2); the 1 button selects Deck A, and the 2 button selects Deck B.
- If the deck's commander has one set of tape operating buttons, and has an A/B button for deck selection, use the RECALL button to select Deck A or B.

Component Code Numbers

TV and VCR Codes

Brand	Component	Code No.
Sony	VCR	01 (VTR1: Beta) 02 (VTR2: 8 mm) 03 (VTR3: VHIS)
	TV	01
Admiral (M. Wards)	VCR	30
	TV	02, 14, 09
Aiwa	VCR	41
AOC	TV	12
Audio Dynamic	VCR	17, 40
Bell & Howell (M. Wards)	VCR	33, 46
	TV	14, 09, 38
Brocsonic	VCR	20, 22, 17
	TV	03, 12
Canon	VCR	12, 11
Citizen	VCR	35
Craig	VCR	18, 35
	TV	22, 23, 20, 21
Croslex	TV	11
Curtis Mathis	VCR	07, 41, 12
	TV	03, 19, 23
Daewoo	VCR	44, 15, 12
	TV	35, 36, 03, 41
	TV/VCR Combo	36 & 44
Daytron	TV	13
DBX	VCR	17, 39, 40
Dimensia	VCR	07
Emerson	VCR	44, 22, 23, 19, 20, 21, 41
	TV	22, 13, 20, 21, 23, 03, 15, 42
	TV/VCR Combo	21 & 23, 22
Fisher	VCR	33, 37, 38, 36
	TV	25
Funai	VCR	41
General Electric	VCR	32, 07, 12
	TV	02, 18, 03, 07
	TV/VCR Combo	27 & 24, 25
Goldstar	VCR	35
	TV	03, 13, 12, 30, 46
	TV/VCR Combo	TV code & 35
Hitachi	VCR	11, 07, 08
	TV	31, 13, 03, 32
HQ	VCR	15
Instant Replay	VCR	12, 11
JC Penny	VCR	12, 08, 07, 33, 17, 39, 40
	TV	03, 02, 30, 07
JVC	VCR	17, 47, 48, 49, 39, 40
	TV	28, 29
Kenwood	VCR	17, 39, 35, 40
KTV	TV	33, 13, 03, 23, 34
LXI (Sears)	VCR	41, 35, 08, 36, 37, 33, 38
	TV	02, 03, 11, 25, 19, 12
Magnavox	VCR	13, 11, 12, 10
	TV	11, 12, 13, 03, 43, 47
	TV/VCR Combo	11, 18, 47 & 12, 13
Marantz	VCR	17, 39, 40
Marta	VCR	35
Memorex	VCR	12, 38
Minolta	VCR	08, 07
Mitsubishi/MGA	VCR	26, 27, 28, 29
	TV	24, 03, 12
Multitech	VCR	28, 41, 24
NEC	VCR	17, 39, 40
	TV	03, 12
Olympic	VCR	12, 11
Optimus	VCR	27
Panasonic	VCR	09, 10, 11, 12
	TV	18, 16, 17, 07, 49
	TV/VCR Combo	18 & 11, 12
Pentax	VCR	08, 07
Philco	VCR	11, 12
	TV	11, 13, 03
Philips	VCR	13, 11, 12
	TV	11
Pioneer	VCR	11
	TV	37, 18, 19
Portland	TV	03, 08
Quasar	VCR	11, 12, 09, 10, 06
	TV	18, 07, 48
	TV/VCR Combo	18, 48 & 12, 09, 10
Radio Shack	TV	02, 12, 24, 23
RCA/PROSCAN	VCR	07, 08, 11, 12, 13, 14, 15, 16
	TV	02, 03, 04, 05, 06, 07, 08, 44, 45
	TV/VCR Combo	18 & 11
Realistic	VCR	12, 33, 31, 38, 27, 41
Sansui	VCR	17
Singer	VCR	18

Brand	Component	Code No.
Samsung	VCR	25, 16, 24
	TV	26, 12, 13, 03
	TV/VCR Combo	23, 27 & 24, 25, 29
Sanyo	VCR	33, 38
	TV	25
Scott	VCR	15, 16, 24, 38, 26, 27, 28, 29
	TV	23, 12
Sharp	VCR	30, 31
	TV	14, 13, 15
Shintom	VCR	18
	Signature 2000 (M. Wards)	VCR
Sylvania	VCR	14, 09
	TV	13, 11, 12, 41
Symphonic	TV	11, 12, 03
	VCR	41
Tashiro	TV	23, 39, 40
	TV/VCR Combo	23 & 41
Tatung	VCR	35
Teac	VCR	17, 39, 40
Technics	VCR	12, 11
Toshiba	VCR	15, 14
	TV	19, 14
Videch	TV	31, 03, 12
Wards	VCR	30, 31, 38, 34, 35
	TV	13, 03, 15, 12
Yamaha	VCR	33, 17, 39, 40
Zenith	VCR	34
	TV	09, 10

Cable Box Codes

Brand	Code No.
Hamlin/Regal	22, 23, 24, 25, 26
Jerrold/G.I.	01, 02, 03, 04, 05, 06, 07, 08, 18
Oak	27, 28, 29
Panasonic	19, 20, 21
Pioneer	14, 15
Scientific Atlanta	09, 10, 11
Tocom	16, 17
Zenith	12, 13

Separate Components

Tape Deck Codes

Brand	Code No.
Sony	01
Aiwa	16, 22, 23
Denon	13
Fisher	30
JCV	03, 04
Kenwood	07, 08
Nakamichi	15
Onkyo	09, 10, 21
Panasonic	19
Philips	24
Pioneer	02, 20
RCA	26, 27
Sansui	15, 18
Sharp	13
Teac	14, 17
Technics	05, 06, 19
Yamaha	11, 12

CD Player Codes

Brand	Code No.
Sony	01
Aiwa	30, 32
Denon	24
Fisher	27
JVC	05, 06, 07
Kardon	40
Kenwood	08, 09, 10
Magnavox	22, 23
Nakamichi	14
Onkyo	17, 18
Panasonic	29

Français

AVERTISSEMENT

Tout changement ou toute modification non expressément approuvé dans ce manuel peut conduire à l'interdiction de l'utilisation de cet appareil.

Pour la clientèle au Canada

Cet appareil est conforme aux normes de la Classe B, pour bruits radioélectriques. Telles que spécifiées dans le Règlement sur le brouillage radioélectrique.

A propos de cette télécommande

Cette télécommande permet de commander les composants audio et vidéo suivants. Chaque composant se voit assigner une position spécifique sur le sélecteur de la télécommande :

Type de composant	Position
Décodeur	CBL
Téléviseur	TV
Magnéscope	VCR
Récepteur/ampli, lecteur CD, platine à cassettes, ou un second téléviseur, magnéscope ou décodeur	AV

Si vous possédez des composants Sony

Vous n'avez pas besoin de préréglage la télécommande avant de l'utiliser. (Cette télécommande est préréglée en usine pour commander des composants de marque Sony.) Vous devrez cependant la préréglage si vous avez un décodeur. De même, la position AV du sélecteur est préréglée en usine pour les récepteurs Sony. Si vous souhaitez commander d'autres composants à l'aide de AV, vous devez d'abord régler la télécommande de la façon suivante.

Si vous ne possédez pas de composants Sony

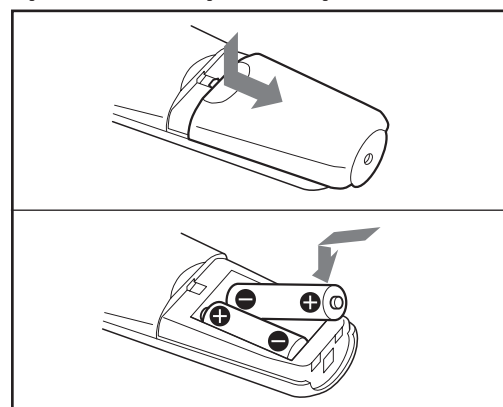
Vous devez vous conformer aux instructions présentées dans ce manuel pour programmer les numéros de code correspondant de vos composants.

Si vous possédez des composants vidéo raccordés à une installation audio

Reportez-vous à "Régler des composants vidéo raccordés à une chaîne audio".

Installation des piles

Ouvrez le compartiment à piles et introduisez deux piles AA (non fournies). Veillez à aligner les repères (+) et (-) des piles sur les repères (+) et (-) du compartiment à piles.



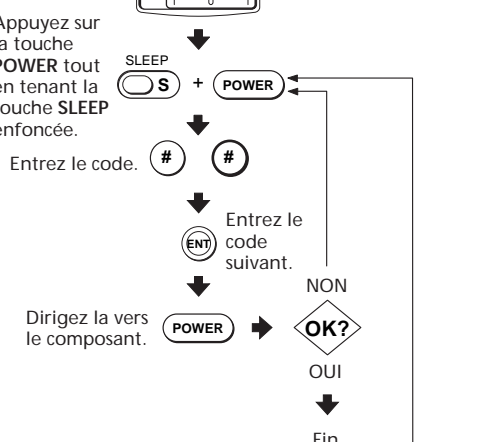
Remarques sur les piles

- Dans des conditions normales, les piles ont une autonomie d'environ six mois. Si la télécommande ne fonctionne pas correctement, il est possible que les piles soient épuisées. Si les piles doivent être remplacées, veillez à toujours remplacer les deux piles en même temps.
- N'utilisez pas des piles usées et des piles neuves en même temps, et n'utilisez pas des piles de différents types.
- Lorsque vous retirez les piles - par exemple pour les remplacer - les numéros de code que vous avez présélectionnés sont automatiquement effacés. Vous devez donc à nouveau les régler.
- Si l'électrolyte des piles venait à couler, essayez la partie contaminée du compartiment à piles à l'aide d'un chiffon et remplacez les piles par des neuves. Pour éviter toute fuite d'électrolyte, retirez les piles de la télécommande si elle ne doit pas être utilisée pendant une période prolongée.

Régler de la télécommande

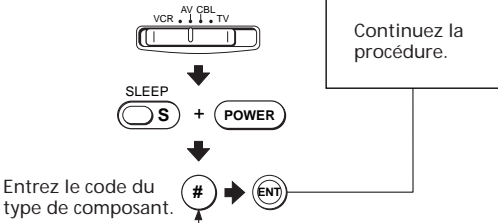
Téléviseur, magnéscope ou décodeur

Réglez sur TV, VCR ou CBL



Composants audio ou second téléviseur, magnéscope ou décodeur

Réglez sur AV



Type de composant	Code
Magnéscope	1
Récepteur/ampli	4
Lecteur CD	5
Platine à cassettes	6
Téléviseur	8
Décodeur	9

1re étape: Entrée du numéro de code

Si vous réglez la télécommande pour commander des composants à l'aide de AV, vous devez d'abord effectuer les opérations décrites dans "Avant de régler AV".

- 1 Réglez le sélecteur de la télécommande sur la position correspondant au composant que vous souhaitez préréglage.
- 2 Reportez-vous aux "Numéros de code des composants" et cherchez le numéro de code à deux chiffres de votre composant. Si la liste mentionne plus d'un numéro de code, utilisez le premier numéro spécifié pour effectuer les opérations ci-dessous.

Marque	Composant	N° de code
Philips	Magnéscope	13, 11, 12

Si votre composant ne figure pas dans la liste, reportez-vous à la section "Recherche du code correct".

- 3 Appuyez sur la touche POWER (tout en tenant la touche SLEEP) + POWER.
- 4 Introduisez le numéro de code du composant. Entrez le code du type de composant.
- 5 Appuyez sur la touche ENT puis relâchez pour enregistrer le numéro de code dans la mémoire de la télécommande.
- 6 Passez à la "2e étape: Vérification du fonctionnement du numéro de code".

2e étape: Vérification du fonctionnement du numéro de code

- 1 Mettez sous tension le composant que vous souhaitez présélectionner à l'aide de sa télécommande d'origine (ou de son interrupteur d'alimentation).
- 2 Dirigez la télécommande RM-V12 vers le composant et appuyez sur la touche POWER. Le composant doit se mettre hors tension.
- 3 Lorsque le composant est hors tension, appuyez à nouveau sur la touche POWER pour le remettre sous tension. Vérifiez alors si la télécommande permet de commander les autres fonctions telles que la sélection des chaînes et le réglage du volume.

Si la télécommande ne fonctionne pas...

- Répétez d'abord les réglages à l'aide des autres codes spécifiés pour votre composant.

• Si, après avoir essayé tous les codes énumérés pour vos composants, vous ne parvenez toujours pas à faire fonctionner correctement la télécommande, procédez comme indiqué dans "Recherche du code correct".

Si la télécommande fonctionne correctement...

- Vous avez terminé le réglage de la télécommande pour ce composant.
- Si vous réglez plus d'un composant (ou un combiné téléviseur/magnéscope), vous devez répéter ces opérations pour chacun des composants que vous souhaitez utiliser avec de la télécommande.
- Utilisez l'étiquette (fournie) pour inscrire les numéros de code de vos composants. Collez-la ensuite au dos de la télécommande.

Avant de régler AV

Avant de régler la télécommande pour commander un composant à l'aide de AV, vous devez définir le type de composant que vous souhaitez utiliser sur cette position.

Pour définir le type de composant que vous souhaitez utiliser, procédez comme suit :

- 1 Réglez le sélecteur de la télécommande sur AV.
 - 2 Appuyez sur la touche POWER (tout en tenant la touche SLEEP) + POWER.
 - 3 Entrez l'un des codes figurant dans le tableau ci-dessous, suivant le composant que vous êtes en train de régler :
- | Type de composant | Code |
|---------------------|------|
| Magnéscope | 1 |
| Récepteur/ampli | 4 |
| Lecteur CD | 5 |
| Platine à cassettes | 6 |
| Téléviseur | 8 |
| Décodeur | 9 |

Ainsi, si vous réglez un lecteur de disques compacts, vous devez appuyer sur la touche 5 et la relâcher ensuite.

- 4 Appuyez sur la touche ENT puis relâchez pour enregistrer le numéro de code dans la mémoire de la télécommande.

Pour terminer le réglage du composant, passez à la "1re étape: Entrée du numéro de code", et procédez comme indiqué.

Recherche du code correct

Si vous avez essayé tous les numéros de code spécifiés pour votre composant dans la liste et que vous ne parvenez toujours pas à faire fonctionner la télécommande, effectuez les étapes suivantes.

- 1 Mettez sous tension le composant que vous souhaitez présélectionner à l'aide de sa télécommande d'origine (ou de son interrupteur d'alimentation).
- 2 Réglez ensuite le sélecteur de la télécommande sur la position correspondant au composant que vous souhaitez régler.
- 3 Appuyez sur la touche POWER (tout en tenant la touche SLEEP) + POWER.
- 4 Appuyez sur la touche CH+ et relâchez. Ensuite, appuyez sur la touche POWER et relâchez.
- 5 Répétez le point 4 jusqu'à ce que votre composant se mette hors tension. Par pressions successives sur les touches CH+ et POWER, vous pouvez essayer tous les codes disponibles jusqu'à ce que vous trouvez le code correct. Faites preuve de patience lorsque vous recherchez un code, car il vous faudra peut-être faire de 50 à 60 essais avant de trouver le numéro de code correct.
- 6 Lorsque le composant se met hors tension, appuyez sur la touche ENT et relâchez pour enregistrer le numéro de code dans la mémoire de la télécommande.
- 7 Vérifiez si la télécommande active également les autres fonctions de votre composant. Appuyez sur les touches de présélection des chaînes et de réglage du volume. Si la télécommande fonctionne correctement, vous avez terminé le réglage de la télécommande.

Si vous ne parvenez toujours pas à faire fonctionner correctement la télécommande, reportez-vous à la section "Dépannage".

Régler des composants vidéo raccordés à une chaîne audio

La télécommande a été préréglée en usine pour que vous puissiez reproduire la partie audio d'émissions vidéo par les haut-parleurs de votre téléviseur et pour que vous puissiez faire fonctionner vos composants audio par votre récepteur (ou amplificateur).

Cette fonction vous permet de contrôler le réglage du volume de vos composants sans devoir régler auparavant le sélecteur de la télécommande pour le composant servant de source audio.

Position	Régler par défaut	Reproduction du son par
CBL	Téléviseur	
TV	Téléviseur	
VCR	Téléviseur	
AV	Récepteur/ampli	

Ainsi, pour contrôler le réglage du volume de programmes vidéo, vous n'avez pas besoin de changer le sélecteur de VCR sur TV.

Changement de la source audio préréglée en usine

Si vos composants vidéo sont raccordés à une chaîne audio, la partie audio des émissions télévisées ou enregistrées est probablement reproduite par le récepteur audio au lieu des haut-parleurs du téléviseur. Le cas échéant, vous pouvez changer le réglage par défaut pour ajuster le volume des composants vidéo sans avoir à régler le sélecteur de télécommande sur le récepteur (AV). Pour changer le réglage par défaut de la source audio de vos composants vidéo, procédez comme décrit dans "Régler d'un composant vidéo raccordé à une chaîne audio" ci-dessous.

Régler d'un composant vidéo raccordé à une chaîne audio

Effectuez les étapes suivantes, pour changer la source audio réglée par défaut de vos composants vidéo. Vous pouvez la changer avant ou après avoir réglé la télécommande en fonction de vos composants.

- 1 Mettez le sélecteur de la télécommande sur la position correspondant au composant vidéo que vous souhaitez régler.
- 2 Appuyez sur la touche POWER (tout en tenant la touche SLEEP) + POWER.
- 3 Pour régler le son du composant via le récepteur assigné à AV, appuyez sur la touche VOL-.
- 4 Appuyez sur la touche ENT et relâchez pour enregistrer le réglage dans la mémoire de la télécommande.
- 5 Si vous n'avez pas encore terminé le réglage du composant faites-le en procédant comme indiqué dans "1re étape: Entrée du numéro de code".

Utilisation de la télécommande

Mise sous et hors tension d'un composant

- 1 Réglez le sélecteur de la télécommande sur la position correspondant au composant que vous souhaitez mettre sous/hors tension.
- 2 Dirigez la télécommande directement vers le composant.
- 3 Appuyez sur la touche POWER pour mettre le composant sous/hors tension.

Remarque: Il peut arriver que le décodeur se mette sous/hors tension quand vous appuyez sur la touches CH+ ou CH- de la télécommande.

Exploitation d'un composant

- 1 Assurez-vous que le sélecteur est réglé sur le composant que vous souhaitez faire fonctionner.
- 2 Dirigez la télécommande directement vers le composant.
- 3 Appuyez sur la touche de la fonction que vous souhaitez activer.

Reportez-vous à la section "Description des touches de la télécommande" pour une description complète des touches de la télécommande.

Description des touches de la télécommande

Touche	Commande	Fonction
	Téléviseur Magnéscope	Sélectionner le mode d'entrée
	Tous les composants	Met le composant sous et hors tension.
	Téléviseur Magnéscope Décodeur	Sélectionne la chaîne. Ainsi, pour afficher la chaîne 5 (ou sur 5 et ENTER), appuyez sur 0 et puis sur 5. Vous pouvez également changer de chaîne avec CH+/-.
	Récepteur/ampli	Sélectionner la source d'entrée : 1 sélectionne VIDEO1 2 sélectionne VIDEO2 3 sélectionne VIDEO3 4 sélectionne TUNER 5 sélectionne CD PLAYER 6 sélectionne TAPE DECK 8 sélectionne TV 9 sélectionne CABLE BOX (aucune fonction attribuée à 7 et 0)
	Lecteur CD	Sélectionne le numéro de plage. 0 sélectionne la plage 10. Pour sélectionner les numéros de plage supérieurs à 10, voir DISP.

Touche	Commande	Fonction
	Platine à cassettes	Sélectionne le sens de défilement de la bande: 1 sélectionne la cassette A (double platine à cassettes uniquement). 2 sélectionne la cassette B (double platine à cassettes uniquement). 0 fonctionne comme la touche 9REV ou change de face de lecture. (Aucune fonction assignée aux autres touches)
	Téléviseur	Affiche la chaîne actuelle sur le téléviseur.
	Magnéscope	Affiche les menus (magnétoscopes Sony uniquement)
	Lecteur CD	Sélectionne les numéros de plage supérieurs à 10. Ainsi, pour sélectionner la plage 15, appuyez sur DISP puis sur 5.
	Téléviseur Magnéscope Décodeur	Permet de changer de chaîne avec les touches 0 à 9. Ainsi, pour passer à la chaîne 5, appuyez sur 5 puis sur ENT. Vous pouvez également changer de chaîne avec CH+/-.
	Magnéscope Lecteur CD	Rembobine la bande.
	Platine à cassettes	Rembobine la bande.
	Magnéscope Lecteur CD	Lecture
	Platine à cassettes	Lecture (dans le sens normal).
	Magnéscope Lecteur CD	Avance rapide
	Platine à cassettes	Sélectionne la plage.
	Platine à cassettes	Avance rapide.
	Magnéscope Platine à cassettes	Enregistrement
	Magnéscope Lecteur CD Platine à cassettes	Arrêt.
	Magnéscope Lecteur CD Platine à cassettes	Pause.
	Téléviseur Magnéscope Décodeur Récepteur	Chaîne suivante : + Chaîne précédente : -
	Téléviseur Magnéscope Récepteur/ampli	Fréquence de présélection supérieure : +, inférieure : -, ou fréquence d'accord supérieure : +, inférieure : -
	Téléviseur Récepteur/ampli	Coupeure du son du téléviseur. Appuyez à nouveau pour désactiver la coupeure du son.
	Téléviseur Décodeur	Fonctionne comme les touches JUMP, FLASHBACK ou CHANNEL RETURN, suivant le fabricant du téléviseur.
	Récepteur	Changement de bande (FM/AM)
	Lecteur CD	Sélectionne le disque suivant.
	Platine à cassettes	Sélectionne la platine à cassettes: A ou B. (double platine à cassettes uniquement)
	Tous les composants	Utilisez ce sélecteur pour changer le composant que vous souhaitez commander.
	Téléviseur	Permet d'activer la fonction d'arrêt automatique (sur les téléviseurs équipés de cette fonction)

* Pour plus de détails, reportez-vous à la section "Remarques sur les doubles platines à cassettes".

- L'utilisation de cette télécommande n'augmentera pas les fonctions de votre téléviseur, magnéscope ou décodeur. Les fonctions de la télécommande se limitent aux fonctions du téléviseur, magnéscope ou décodeur. Ainsi, si votre téléviseur ne comporte pas de fonction RECALL, la touche RECALL de cette télécommande ne fonctionnera pas avec votre téléviseur.
- Si votre décodeur permet de régler le volume, veillez à régler le volume en position moyenne. Si le volume est au minimum sur le décodeur, vous ne parviendrez pas à régler le volume du téléviseur avec la télécommande.
- Si vos composants vidéo sont raccordés à une chaîne audio, veillez à régler la télécommande comme indiqué dans "Régler d'un composant vidéo raccordé à une chaîne audio".

Remarques sur les doubles platines à cassettes
Pour sélectionner la platine A ou B d'une double platine à cassettes, utilisez soit les touches numériques (1 et 2) soit la touche RECALL, suivant le type de la télécommande fournie avec la double platine à cassettes, comme expliqué ci-dessous.

- Si la télécommande de la platine à un double jeu de touches de transport de bande mais pas de sélecteur A/B de platine, utilisez les touches numériques (1 et 2) : la touche 1 sélectionne la platine A, et la touche 2 sélectionne la platine B.
- Si la télécommande de la platine à un seul jeu de touches de transport de bande et un sélecteur A/B de platine, utilisez la touche RECALL pour sélectionner la platine A ou B.

Numéros de code des composants

Codes des téléviseurs et magnétoscopes

TV: Téléviseur
VCR: Magnéscope
TV/VCR Combo: Téléviseur/magnéscope

Marque	Composant	N° de code
Sony	VCR	01 (VTR1: Beta) 02 (VTR2: 8 mm) 03 (VTR3: VHS)
Admiral (M.Wards)	VCR	30
Aiwa	VCR	41
AOC	TV	12
Audio Dynamic	VCR	17, 40
Bell & Howell (M. Wards)	VCR	33, 46
Brocsnic	VCR	20, 22, 17
Canon	VCR	12, 11
Citizen	VCR	35
Craig	VCR	18, 35
Croslex	TV	11
Curtis Mathis	VCR	07, 41, 12
Daewoo	VCR	44, 15, 12
Daytron	TV	13
DBX	VCR	17, 39, 40
Dimensia	VCR	07
Emerson	VCR	44, 22, 23, 19, 20, 21, 41
Fisher	VCR	33, 37, 38, 36
Funai	VCR	41
General Electric	TV	32, 07, 12
Goldstar	VCR	35
Hitachi	VCR	11, 07, 08
HQ	VCR	15
Instant Replay	VCR	12, 11
JC Penny	VCR	12, 08, 07, 33, 17, 39, 40
JVC	VCR	03, 02, 30, 07
Kenwood	VCR	17, 39, 35, 40
KTV	TV	33, 13, 03, 23, 34
LXI (Sears)	VCR	41, 35, 08, 36, 37, 33, 38
Magnavox	VCR	02, 03, 11, 25, 19, 12
Marantz	VCR	17, 39, 40
Marta	VCR	35
Memorex	VCR	12, 38
Minolta	VCR	08, 07
Mitsubishi/MGA	VCR	26, 27, 28, 29
Multitech	VCR	28, 41, 24
NEC	VCR	17, 39, 40
Olympic	VCR	12, 11
Optimus	VCR	27
Panasonic	VCR	09, 10, 11, 12
Pentax	VCR	08, 07
Philco	VCR	11, 12
Philips	VCR	11, 13, 03
Pioneer	VCR	11
Portland	TV	03, 18, 19
Quasar	VCR	11, 12, 09, 10, 06
Radio Shack	TV	18, 07, 48
RCA/PROSCAN	VCR	18, 48 & 12, 09, 10
Sharp	VCR	02, 12, 24, 23
Sanyo	VCR	07, 08, 11, 12, 13, 14, 15, 16
Shewood	TV	02, 03, 04, 05, 06, 07, 08, 44, 45
Sony	TV/VCR Combo	18 & 11

Marque	Composant	N° de code
Realistic	VCR	12, 33, 31, 38, 27, 41
Sansui	VCR	17
Singer	VCR	18
Samsung	VCR	25, 16, 24
Sanyo	VCR	26, 12, 13, 03
Scott	VCR	23, 27 & 24, 25, 29
Shantom	VCR	33, 38
Signature 2000 (M. Wards)	VCR	25
Sylvania	VCR	15, 16, 24, 38, 26, 27, 28, 29
Symphonic	VCR	23, 12
Tatung	VCR	30, 31
Teac	VCR	14, 13, 15
Technics	VCR	18
Toshiba	VCR	41, 30
Videoh	VCR	14, 09
Wards	VCR	13, 11, 12, 41
Yamaha	VCR	11, 12, 03
Zenith	VCR	41
	TV/VCR Combo	23 & 41
	TV	35
	VCR	17, 39, 40
	VCR	17, 39, 41, 40
	VCR	12, 11
	VCR	15, 14
	TV	19, 14
	TV	31, 03, 12
	VCR	30, 31, 38, 34, 35
	TV	13, 03, 15, 12
	VCR	33, 17, 39, 40
	VCR	34
	TV	09, 10

Codes de décodeurs

Marque	N° de code
Hamlin/Regal	22, 23, 24, 25, 26
Jerrold/G.I.	01, 02, 03, 04, 05, 06, 07, 08, 18
Oak	27, 28, 29